

# CIDEON

engineering digitized.

Cideon – engineering digitized.

## Cideon PRO.FILE Toolbox

### Funktionserweiterung für Ihre PRO.FILE Software

Sie setzen PRO.FILE bereits in Ihrem Unternehmen ein, müssen aber einige Arbeitsschritte manuell erledigen und viele Dinge im Kopf behalten?

Genau hier setzt die Cideon PRO.FILE Toolbox an. Sie bietet hilfreiche Add-ons für Freigaben/Statusänderungen, Zusatzfunktionen im Jobserver-Umfeld sowie hilfreiche Werkzeuge für allgemeine Prozesse.

Insgesamt trägt die Cideon PRO.FILE Toolbox zur Sicherstellung einheitlicher Standards in den Konstruktionsteams bei. Der Einsatz der Toolbox steigert die Effizienz und die Qualität des Datenmanagements mit PRO.FILE. Mit den Add-ons verbessern Sie Ihre Prozesse signifikant und erzielen eine spürbare Vereinfachung der täglichen Konstruktionsarbeit.

Erfahren Sie auf den folgenden Seiten mehr über die einzelnen Funktionen der Toolbox.



### Highlights

- **Hohes Optimierungspotential**  
durch Erweiterung des PRO.FILE Standards
- **Sichere Prozesse**  
im Engineering und zwischen Abteilungen wie z. B. Konstruktion und Fertigung
- **Gewährleistung einheitlicher Standards**  
im Konstruktionsteam
- **Automatisierung täglicher Aufgaben**  
in der Konstruktion
- **Enorme Zeitersparnis**  
durch Wegfall aufwändiger, manueller Modellüberprüfungen
- **Sicherung der Datenqualität**  
durch Fehlervermeidung
- **Hohe Skalierbarkeit und Erweiterbarkeit**  
Einfache Konfiguration der Toolbox-Funktionen und Abbildung kundenspezifischer Anforderungen

PROZESSBERATUNG

ENGINEERING-SOFTWARE

IMPLEMENTIERUNG

GLOBAL SUPPORT

FRIEDHELM LOH GROUP



# Eine Sammlung von Best Practices

## Tools für Freigaben/ Statusnetzänderungen:

Feldwertübertragung

Feldwertprüfung

Strukturprüfung

Statuswechsel abhängiger Objekte

Steuerung der Versionskette

## Tools im Jobserver-Umfeld:

Reporterstellung und Nachbearbeitung

Stempeln von Neutralformaten (PDF)

## Tools für generelle Prozesse:

Konfigurierbarer Nummerngenerator

Erweiterte Möglichkeiten der  
Stücklistennummerierung

Statusunabhängige  
Feldwert-Bearbeitung

Struktur-Export von Dateien

CAD Release Migration  
Inventor / SOLIDWORKS

## Kleine Tools mit großer Wirkung

Die Cideon PRO.FILE Toolbox bietet eine Vielzahl von Werkzeugen, die durch Integration und Automatisierung alltäglicher Prozesse effiziente und zeitsparende Bearbeitungs-routinen ermöglichen. Die auf Best Practices basierenden Tools können in verschiedenen Bereichen eingesetzt werden:

### ■ Tools für Freigaben/Statusnetzänderungen

In Ihrer laufenden PRO.FILE-Anwendung können im Bereich der Status- und Versionsmanagement manuelle Eingriffe erforderlich sein, die leicht zu zeit- und kostenintensiven Fehlerbehebungen führen können.

Die Cideon PRO.FILE Toolbox bietet dagegen Funktionen, die das Ausfüllen von Feldern sowie die automatische Generierung von Versionen und Statusänderungen ohne Eingriff des Konstrukteurs ermöglichen. Praktische Prüffunktionen und Informationsfenster stellen dabei die Einhaltung Ihrer definierten Konstruktionsstandards sicher und unterstützen Sie bei der Erfüllung bestimmter Anforderungen.

### ■ Tools im Jobserver-Umfeld

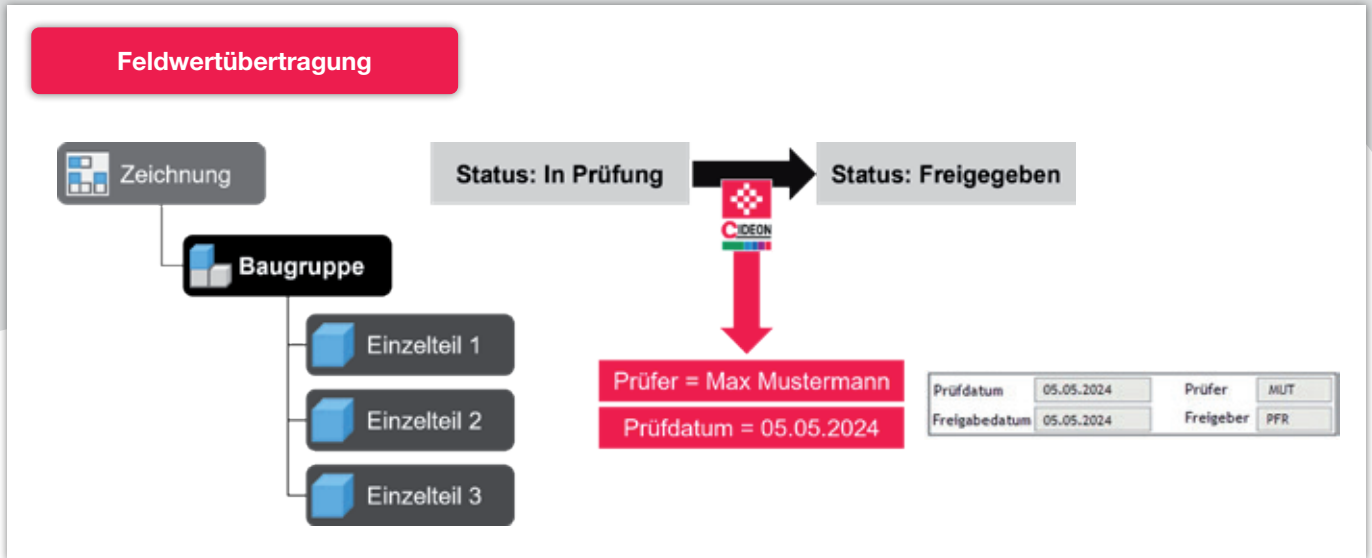
Mit dem PRO.FILE Jobserver ist eine weitgehende Automatisierung der Erzeugung von Neutral- und Austauschformaten möglich. Diese leistungsstarken Werkzeuge ermöglichen die automatisierte Erstellung von Berichten sowie die Nutzung von Metadaten für eine effiziente Stempelung.

### ■ Tools für generelle Prozesse

Diese Werkzeuge integrieren effiziente und zeitsparende Bearbeitungs-routinen, automatisieren Ihre Prozesse und eliminieren aufwändige manuelle Arbeitsschritte. So entfällt beispielsweise das manuelle Sortieren einer Stückliste oder die Suche nach relevanten Dokumenten für die Erstellung einer Maschinendokumentation. Darüber hinaus läuft eine Releasemigration in Autodesk Inventor komplett im Hintergrund ab, ohne dass Sie aktiv eingreifen müssen.

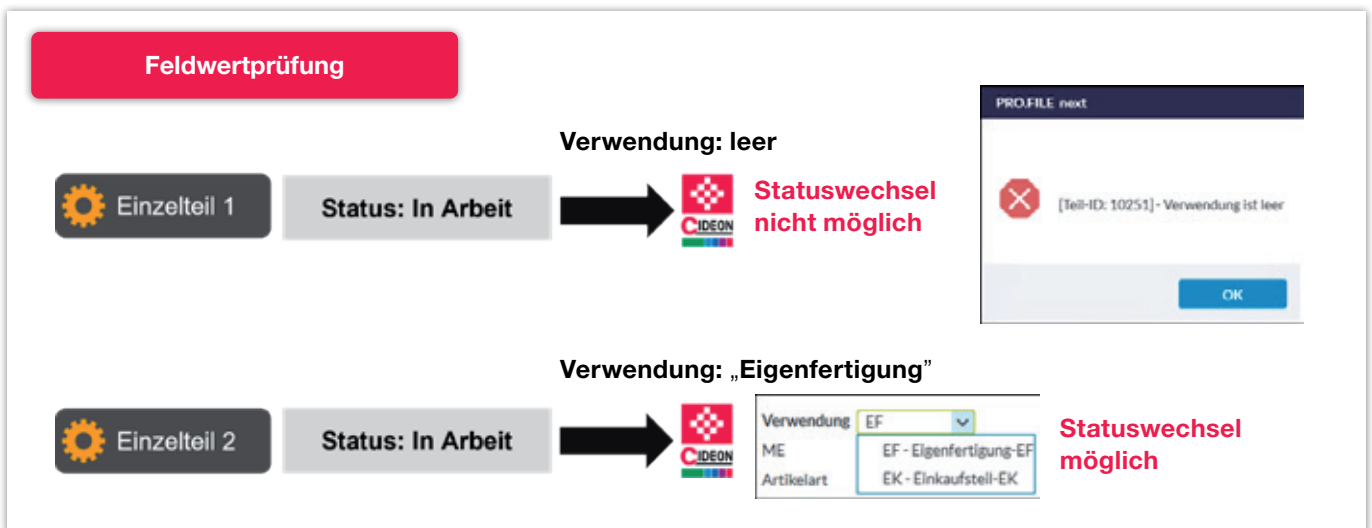


# Tools für Freigaben/Statusnetzänderungen



Das Tool **Feldwertübertragung** befüllt bei einem Statuswechsel beliebige Felder mit konfigurierbaren Werten.

Zum Beispiel werden bei der Freigabe einer CAD-Zeichnung der Name des Prüfers und das Freigabedatum automatisch in den PRO.FILE Dokumentenstamm geschrieben. Von hier aus können die Felder in den Schriftkopf übertragen werden.

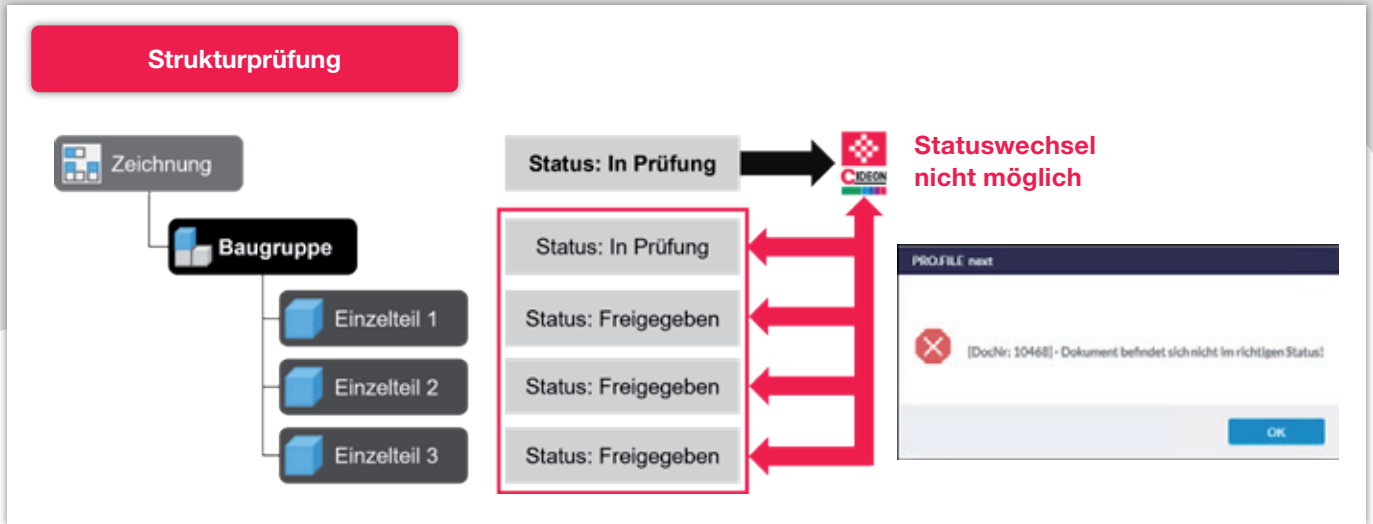


Die **Feldwertprüfung** lässt einen Statuswechsel erst zu, wenn in bestimmten Feldern gewisse Bedingungen erfüllt sind.

Ein Teil darf beispielsweise erst freigegeben werden, wenn das Feld „Verwendung“ befüllt ist.

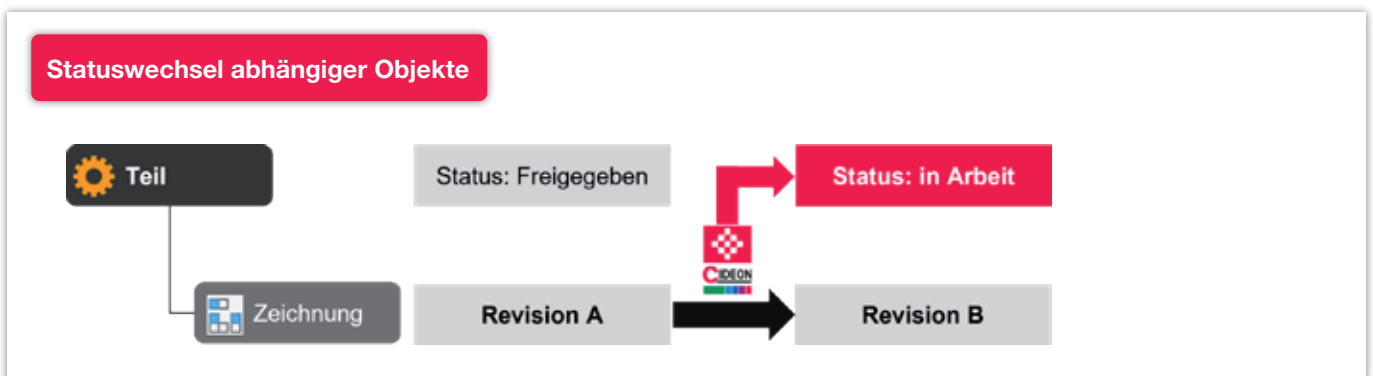


# Tools für Freigaben/Statusnetzänderungen



Das Tool **Strukturprüfung** lässt den Statuswechsel von PRO.FILE Objekten erst dann zu, wenn abhängige Objekte gewisse Bedingungen erfüllen.

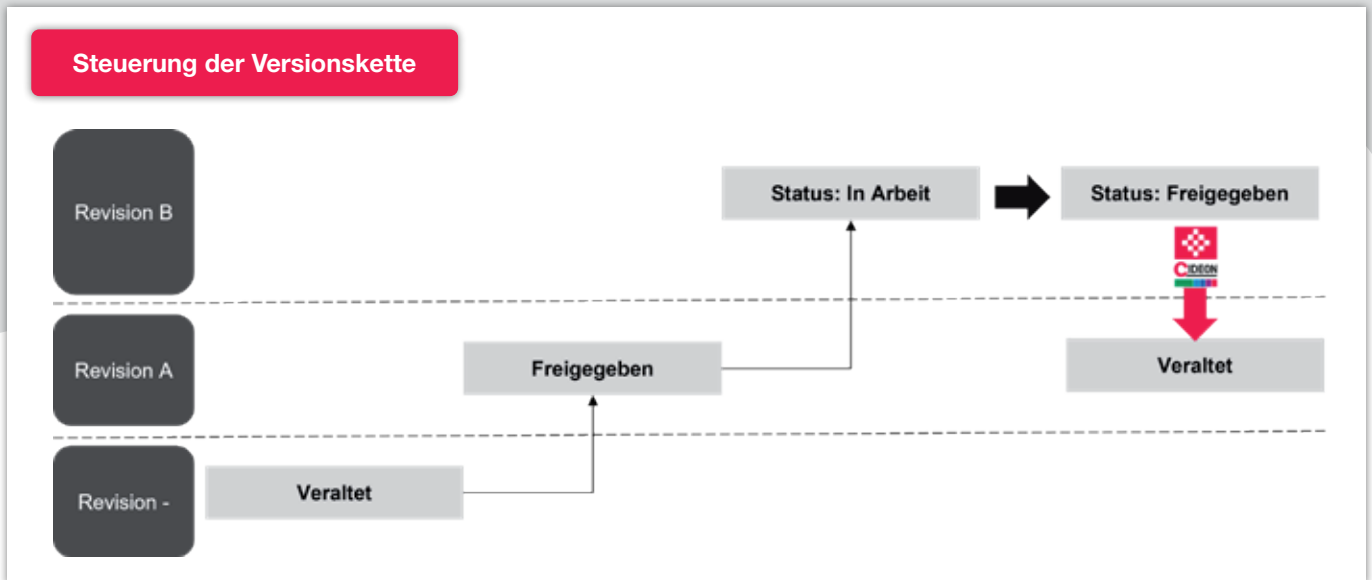
So kann zum Beispiel die Freigabe einer Zeichnung erst erfolgen, wenn alle darin verwendeten CAD-Modelle freigegeben sind.



Beim **Statuswechsel abhängiger Objekte** werden die abhängigen Objekte beim Statuswechsel bzw. bei der Versionierung berücksichtigt.

Bei der Versionierung einer Zeichnung wird beispielsweise der dazugehörige Teilestamm automatisch auf den Status „in Arbeit“ gesetzt.

## Tools für Freigaben/Statusnetzänderungen



Das Werkzeug zur **Steuerung der Versionskette** berücksichtigt abhängige Objekte nach auslösenden Ereignissen wie z. B. einer Statusänderung oder Versionierung einer PRO.FILE Zeichnung oder eines CAD-Modells.

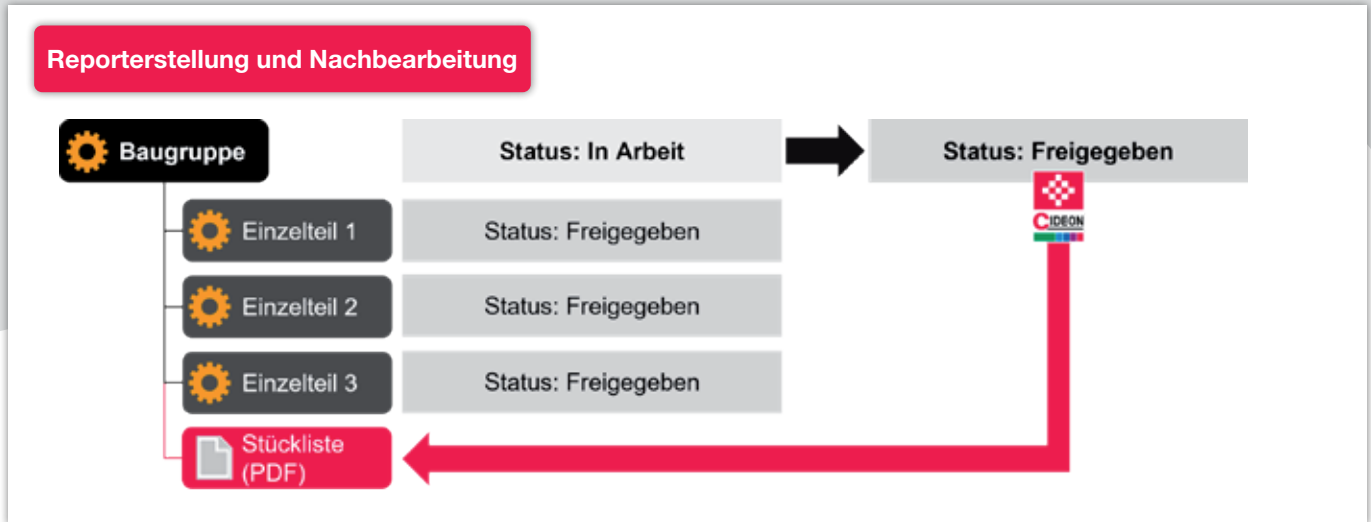
Ein anschauliches Beispiel ist die Versionierung einer Zeichnung im PRO.FILE Dokumentenstamm, die automatisch den Status des zugehörigen Teilestamms auf „in Bearbeitung“ setzt. Gleichzeitig werden alle Vorgängerversionen der Zeichnung auf den Status „veraltet“ gesetzt. Zusätzlich werden die zugehörigen Neutralformate mit versioniert, aktualisiert und der Status aller Vorgängerversionen ebenfalls auf „veraltet“ gesetzt.



### Cideon Add-ons: Automatisierung und Optimierung

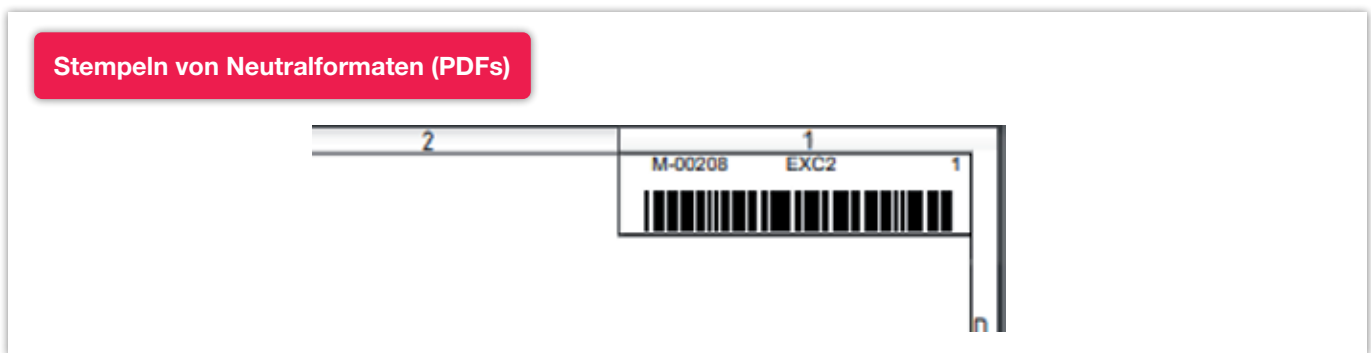
Neben der Entwicklung von Engineering-Produkten entwickelt Cideon eine Vielzahl von Erweiterungen zur Umsetzung kundenspezifischer Anforderungen im CAD- und PDM/PLM-Umfeld. Die Cideon Tools sind benutzerfreundliche Add-ons mit umfangreicher Funktionalität, die optimierte Prozesse für das Dokumenten-, Teile-, Stücklisten- und Änderungsmanagement ermöglichen. Darüber hinaus lassen sie sich einfach und rasch in bestehende Lösungen integrieren.

## Tools im Jobserver-Umfeld



Mit dem Tool **Reporterstellung und Nachbearbeitung** wird automatisch ein Report für eine Baugruppenstückliste

als PDF erzeugt, in PRO.FILE abgelegt und mit der Zeichnung und dem zugehörigen Teilstamm verknüpft.



Beim **Stempeln von Neutralformaten** werden PDF-Dateien mit einem Wasserzeichen oder anderen Informationen aus vorhandenen PRO.FILE Metadaten bestempelt.

Das Bild zeigt die Bestempelung mit einer Projektnummer und des passenden Barcodes in der PDF der Zeichnung.

# Tools für generelle Prozesse

Konfigurierbarer Nummerngenerator

Baugruppe

- Einzelteil 1
- Einzelteil 2
- Einzelteil 3
- Neu Einzelteil 4

Dokumentennummer: D100001
Dokumentennummer: D100002
Dokumentennummer: D100003
Dokumentennummer: D100004

Präfix | Nummer | Suffix  
 2024\_123456

Der **konfigurierbare Nummerngenerator** kann für beliebige Felder in PRO.FILE am Teile-, Dokumenten- und Projektstamm eingesetzt werden. So können die Nummernstruktur und der Startwert festgelegt werden.

Es wird dann bei Neuanlage immer die nächste freie Nummer ermittelt und vorgeschlagen. Zum Beispiel wird bei der Anlage von Einzelteil 4 automatisch die nächste freie Nummer (D100004) ergänzt.

Erweiterte Möglichkeiten der Stücklistennummerierung

Baugruppe

- Schraube 1
- Einzelteil 1
- Schraube 2
- Schraube 3
- Einzelteil 2

Positionsnummer: 10
Positionsnummer: 20
Positionsnummer: 30
Positionsnummer: 40
Positionsnummer: 50

Einzelteil 1	Positionsnummer: 1
Einzelteil 2	Positionsnummer: 2
Schraube 1	Positionsnummer: 1001
Schraube 2	Positionsnummer: 1002
Schraube 3	Positionsnummer: 1003

Mit dem Tool **Erweiterte Möglichkeiten der Stücklistennummerierung** können gleichzeitig mehrere Objekte anhand einer definierten Logik neu durchnummeriert werden.

Beispielsweise bekommen alle Schrauben die Nummern >1000 und Eigenfertigungsteile starten bei 1.

7

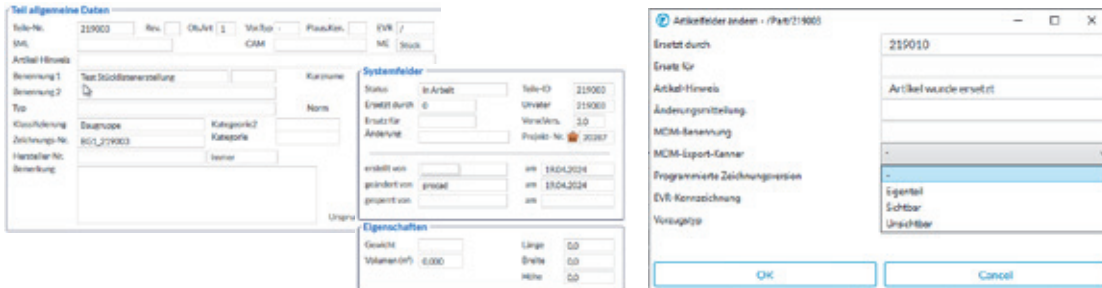
PROZESSBERATUNG
ENGINEERING-SOFTWARE
IMPLEMENTIERUNG
GLOBAL SUPPORT

FRIEDHELM LOH GROUP



## Tools für generelle Prozesse

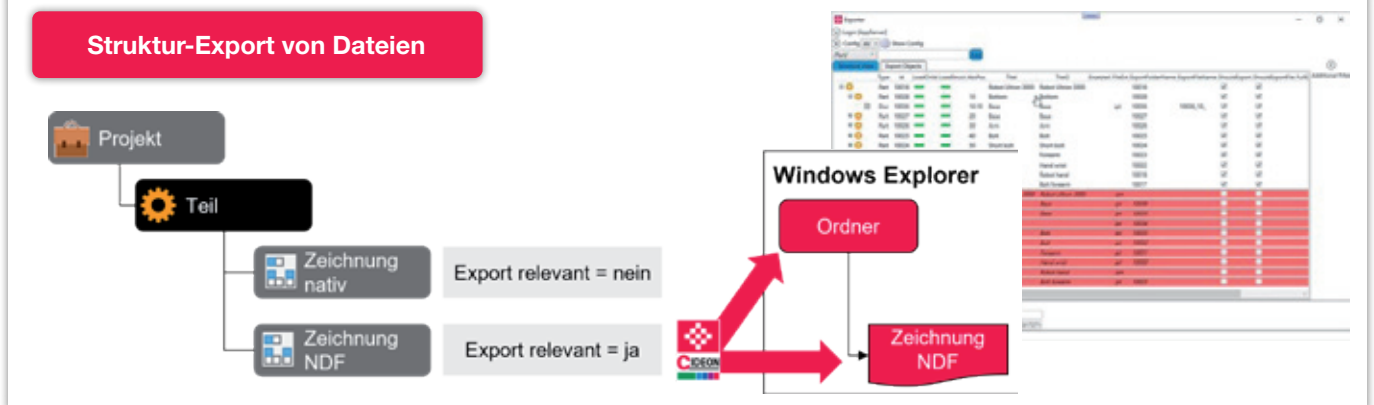
### Statusunabhängige Feldwert-Bearbeitung



Die **Statusunabhängige Feldwert-Bearbeitung** ermöglicht die Änderung von Feldern – unabhängig von Benutzerberechtigungen.

Als Beispiel dient ein freigegebenes Teil, für das eine Ersatzteilkennzeichnung gesetzt werden soll, ohne den Teilestamm vorher auf „in Arbeit“ zu setzen.

### Struktur-Export von Dateien



Dokumente werden mit dem **Struktur-Export von Dateien** anhand vordefinierter Filter gemäß ihrer Struktur gesammelt und in ein lokales Dateiverzeichnis exportiert.

Die Dateinamen können hierbei flexibel konfiguriert werden. So kann zum Beispiel sehr rasch eine Maschinendokumentation erstellt werden.

### CAD Release Migration Inventor / SOLIDWORKS\*

Die CAD Release Migration bietet die Möglichkeit, einen Releasewechsel von Autodesk Inventor oder SOLIDWORKS vollautomatisch durchzuführen, indem die in PRO.FILE gespeicherten CAD-Dateien im Hintergrund migriert werden. Der gesamte Prozess, einschließlich des seriellen Auscheckens, der Migration und des erneuten Eincheckens, läuft vollständig im Hintergrund ab, ohne den laufenden Betrieb zu beeinträchtigen.

\*) Nur für PRO.FILE 8.7 verfügbar

Das Tool bietet umfangreiche Konfigurationsmöglichkeiten, darunter Dateitypfilter und Zeitfenster für die Ausführung, z. B. nur nachts. Darüber hinaus werden auch in Bearbeitung befindliche (gesperrte) Dateien berücksichtigt, so dass eine Migration über mehrere replizierte Standorte (ETOR) möglich ist.





# Implementierung und Ablauf



Anmeldemöglichkeiten  
zu unseren kostenlosen Webcasts:  
[www.cideon.de/loesungen/webcasts](http://www.cideon.de/loesungen/webcasts)



## Implementierung und Konfiguration

Die Cideon PRO.FILE Toolbox baut auf Ihrer vorhandenen PRO.FILE Infrastruktur (8.7 oder 10) auf. Die Implementierung aller Funktionen erfolgt mit minimalem Aufwand, und die Anpassung erfolgt entsprechend individueller Bedürfnisse.

### ■ Auslöseevents

Hierbei handelt es sich um die Definition von Ereignissen, bei deren Eintritt eine Funktion der PRO.FILE Toolbox gestartet wird.

### ■ Konfigurierbare Kriterien

Es werden Kriterien festgelegt, die nach dem Auslösen des Events überprüft werden müssen.

### ■ Aktionen

Abhängig davon, ob die definierten Kriterien erfüllt sind oder nicht, wird die auszuführende Aktion festgelegt.



### Cideon Professional Services – Ihre Garantie für erfolgreiche Projekte

Warum Sie auf Cideon vertrauen sollten?

Mit unserer langjährigen Erfahrung aus hunderten von Projekten haben wir ein einzigartiges und praxisorientiertes Know-how aufgebaut.

Als PRO.FILE Partner bieten wir Ihnen ein umfangreiches Dienstleistungsangebot von der PRO.FILE Einführung über die Implementierung, Schnittstellen bis zu Schulungen und Support.

Wir wissen, welche Anforderungen an ein Integrationsprojekt gestellt werden und was dabei zu beachten ist. Neben unserer tiefen Softwareexpertise im PDM/PLM- sowie Engineering-Umfeld bieten wir ein umfangreiches Beratungsportfolio und Best Practices für Ihr erfolgreiches Integrationsprojekt sowie fortlaufende Betreuung.

**Sprechen Sie uns an!**

**CIDEON Software & Services GmbH & Co. KG**

Lochhamer Schlag 11 · D-82166 Gräfelfing  
Tel. +49 (0) 89 909003-0 · Fax +49 (0) 89 909003-250  
info@cideon.com · www.cideon.de



PROZESSBERATUNG

ENGINEERING-SOFTWARE

IMPLEMENTIERUNG

GLOBAL SUPPORT